

حل سوالات آزمون نظام مهندسی معماری - اجرا - اسفند ۹۵

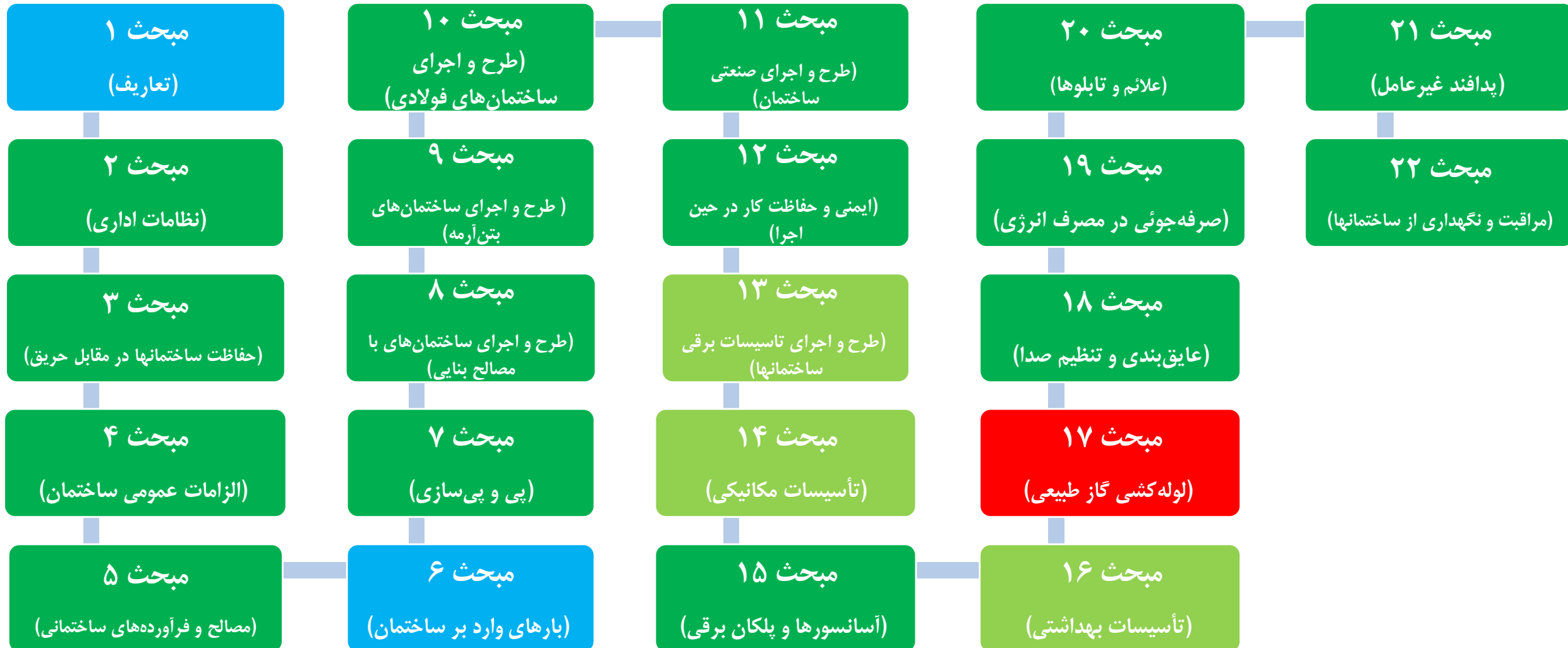
سوال ۱۹

۱۹- در مورد نصب دستگاه‌های گازسوز در فضاهای داخلی یک ساختمان کدام گزینه صحیح نیست؟

- (۱) نصب بخاری گازسوز در رختکن استخر ممنوع است.
- (۲) در هر واحد مسکونی ماکزیمم دو چراغ روشنایی گازسوز قابل نصب می‌باشد.
- (۳) نصب بخاری دیواری گازسوز در اتاق خواب مجاز نیست.
- (۴) در محل‌هایی که ارتفاع سقف از ۲۵۰ سانتی‌متر کمتر است، نصب چراغ روشنایی گازسوز ممنوع است.

حل سوالات آزمون نظام مهندسی معماری - اجرا - اسفند ۹۵

سوال ۱۹



حل سوالات آزمون نظام مهندسی معماری - اجرا - اسفند ۹۵

سوال ۱۹

۴-۱۷ طراحی سیستم لوله‌کشی گاز و انتخاب مصالح ۲۷
 ۱-۴-۱۷ طراحی سیستم لوله‌کشی گاز ساختمان ها ۲۷
 ۲-۴-۱۷ الزامات نصب اجزای سیستم لوله‌کشی گاز ۲۹
 ۳-۴-۱۷ توسعه سیستم لوله‌کشی گاز موجود خانگی ۳۲
 ۴-۴-۱۷ مشخصات مواد و مصالح مصرفی ۳۴

۵-۱۷ اجرای سیستم لوله‌کشی گاز طبیعی ۴۱
 ۱-۵-۱۷ کلیات ۴۱
 ۲-۵-۱۷ الزامات اجرای سیستم لوله‌کشی گاز ۴۳
 ۳-۵-۱۷ لوله‌کشی روکار ۴۵
 ۴-۵-۱۷ لوله‌کشی توکار ۴۵
 ۵-۵-۱۷ هایق کاری لوله‌ها (پوشش لوله‌ها) ۴۷
 ۶-۵-۱۷ جوشکاری ۴۸

۶-۱۷ کنترل کیفیت، آزمایش، بازرسی، صدور تأییدیه، تحویل و تزریق گاز در سیستم لوله‌کشی گاز ۵۵
 ۱-۶-۱۷ کنترل کیفیت ۵۵
 ۲-۶-۱۷ آزمایش مقاومت لوله و هدم نشن گاز ۵۶
 ۳-۶-۱۷ برقراری جریان گاز ۵۷
 ۴-۶-۱۷ بستن مجاری خروجی گاز ۵۷
 ۵-۶-۱۷ بررسی نشن گاز در سیستم لوله‌کشی بعد از باز کردن جریان گاز ۵۷
 ۶-۶-۱۷ اقدامات لازم در صورت وجود نشن گاز ۵۸
 ۷-۶-۱۷ آزمایش مجدد سیستم لوله‌کشی در صورت هدم وصل گاز به مدت طولانی ۵۸

۷-۱۷ نصب و راه‌اندازی وسایل گازسوز ۵۹
 ۱-۷-۱۷ کلیات نصب ۵۹
 ۲-۷-۱۷ ضوابط نصب دستگاه‌های گازسوز ۶۰
 ۳-۷-۱۷ محدودیت‌های نصب وسایل گازسوز ۶۰
 ۴-۷-۱۷ قابلیت دسترسی به دستگاه گازسوز و فاصله‌های لازم ۶۱
 ۵-۷-۱۷ روش‌های تأمین هوای لازم برای احتراق و تهویه ۶۲

۱۹- در مورد نصب دستگاه‌های گازسوز در فضاهای داخلی یک ساختمان کدام گزینه صحیح نیست؟

- (۱) نصب بخاری گازسوز در رختکن استخر ممنوع است.
- (۲) در هر واحد مسکونی ماکزیمم دو چراغ روشنایی گازسوز قابل نصب می‌باشد.
- (۳) نصب بخاری دیواری گازسوز در اتاق خواب مجاز نیست.
- (۴) در محل‌هایی که ارتفاع سقف از ۲۵۰ سانتی‌متر کمتر است، نصب چراغ روشنایی گازسوز ممنوع است.

حل سوالات آزمون نظام مهندسی معماری - اجرا - اسفند ۹۵

سوال ۱۹

مبحث هفدهم

۱۷-۷-۱-۵ کافی بودن ظرفیت لوله‌کشی

هنگام اتصال یک دستگاه گازسوز جدید به یک سیستم لوله‌کشی موجود، نصب مجاز باید از کافی بودن ظرفیت لوله‌کشی موجود برای اتصال دستگاه جدید اطمینان حاصل نماید. در غیر این صورت، ظرفیت سیستم باید با رعایت بخش ۱۷-۹-۲ به حد لازم اضافه گردد.

۱۷-۷-۲ ضوابط نصب دستگاه‌های گازسوز

۱۷-۷-۲-۱ کارگذارنده دستگاه گازسوز باید آن را مطابق با مشخصاتی که سازنده آن توصیه کرده است نصب کند. به‌طوری که دستگاه به‌نجو رضایت‌بخشی کار کرده و فضای دسترسی در اطراف دستگاه به‌منظور تنظیم، تعمیر و تعویض وجود داشته باشد. همچنین باید کلیه ضوابط نصب، بهره‌برداری و تعمیر دستگاه را که سازنده پیشنهاد کرده است در ناحیه‌ای از محل نصب دستگاه که به‌راحتی در دسترس اشخاص ذیصلاح باشد، قرار دهد.

۱۷-۷-۲-۲ چنانچه کارگذارنده هرگونه تغییری در نحوه نصب وسیله گازسوز و دودکش آن را ضروری تشخیص دهد باید قبل از هرگونه اقدام از سازنده مربوطه کسب مجوز نماید.

۱۷-۷-۲-۳ نصب هر نوع وسیله گازسوز در حمام، رختکن، سرویس‌های بهداشتی و محوطه‌های سونا، استخر و جکوزی ممنوع است.

۱۷-۷-۲-۴ ممنوعیت نصب لوازم گازسوز در ساختمان‌های عمومی و خاص طبق فصل ۱۷-۳ می‌باشد.

۱۷-۷-۳ محدودیت‌های نصب وسایل گازسوز

۱۷-۷-۳-۱ چراغ روشنایی

الف) در هر واحد مسکونی نصب بیش از یک چراغ روشنایی ممنوع است.

ب) نصب چراغ روشنایی در محل‌های زیر مجاز نیست:

- اتاق خواب
- روبه‌روی دریچه کولر
- در فاصله کمتر از یک متر از پنجره، دیوار مجاور و پرده
- در صورت وجود سقف یا دیوار چوبی در ساختمان
- در محل‌هایی که ارتفاع سقف از ۲۵۰ سانتی‌متر کمتر است.

۱۷-۷-۲-۳ نصب هر نوع وسیله گازسوز در حمام، رختکن، سرویس‌های بهداشتی و محوطه‌های سونا، استخر و جکوزی ممنوع است.

نکته حل: مطابق بند فوق گزینه ۱ منطقی است. پس نمی‌تواند جواب باشد.

۱۹- در مورد نصب دستگاه‌های گازسوز در فضاهای داخلی یک ساختمان کدام گزینه صحیح نیست؟

۱) نصب بخاری گازسوز در رختکن استخر ممنوع است.

۲) در هر واحد مسکونی ماکزیمم دو چراغ روشنایی گازسوز قابل نصب می‌باشد.

۳) نصب بخاری دیواری گازسوز در اتاق خواب مجاز نیست.

۴) در محل‌هایی که ارتفاع سقف از ۲۵۰ سانتی‌متر کمتر است، نصب چراغ روشنایی گازسوز ممنوع است.

حل سوالات آزمون نظام مهندسی معماری - اجرا - اسفند ۹۵

سوال ۱۹

مبحث هفدهم

۱۷-۷-۵ کافی بودن ظرفیت لوله‌کشی

هنگام اتصال یک دستگاه گازسوز جدید به یک سیستم لوله‌کشی موجود، نصب مجاز باید از کافی بودن ظرفیت لوله‌کشی موجود برای اتصال دستگاه جدید اطمینان حاصل نماید. در غیر این صورت، ظرفیت سیستم باید با رعایت بخش ۱۷-۹-۳ به حد لازم اضافه گردد.

۱۷-۷-۲ ضوابط نصب دستگاه‌های گازسوز

۱۷-۷-۲-۱ کارگذارنده دستگاه گازسوز باید آن را مطابق با مشخصاتی که سازنده آن توصیه کرده است نصب کند. به طوری که دستگاه به نحو رضایت‌بخشی کار کرده و فضای دسترسی در اطراف دستگاه به منظور تنظیم، تعمیر و تعویض وجود داشته باشد. همچنین باید کلیه ضوابط نصب، بهره‌برداری و تعمیر دستگاه را که سازنده پیشنهاد کرده است در ناحیه‌ای از محل نصب دستگاه که به راحتی در دسترس اشخاص ذیصلاح باشد، قرار دهد.

۱۷-۷-۲-۲ چنانچه کارگذارنده هرگونه تغییری در نحوه نصب وسیله گازسوز و دودکش آن را ضروری تشخیص دهد باید قبل از هرگونه اقدام از سازنده مربوطه کسب مجوز نماید.

۱۷-۷-۲-۳ نصب هر نوع وسیله گازسوز در حمام، رختکن، سرویس‌های بهداشتی و محوطه‌های سونا، استخر و جکوزی ممنوع است.

۱۷-۷-۲-۴ ممنوعیت نصب لوازم گازسوز در ساختمان‌های عمومی و خاص طبق فصل ۱۷-۳ می‌باشد.

۱۷-۷-۳ محدودیت‌های نصب وسایل گازسوز

۱۷-۷-۳-۱ چراغ روشنایی

الف) در هر واحد مسکونی نصب بیش از یک چراغ روشنایی ممنوع است.

ب) نصب چراغ روشنایی در محل‌های زیر مجاز نیست:

- اتاق خواب

- روبه‌روی دریچه کولر

- در فاصله کمتر از یک متر از پنجره، دیوار مجاور و پرده

- در صورت وجود سقف یا دیوار چوبی در ساختمان

- در محل‌هایی که ارتفاع سقف از ۲۵۰ سانتی‌متر کمتر است.

ب) نصب چراغ روشنایی در محل‌های زیر مجاز نیست:

- اتاق خواب

- روبه‌روی دریچه کولر

- در فاصله کمتر از یک متر از پنجره، دیوار مجاور و پرده

- در صورت وجود سقف یا دیوار چوبی در ساختمان

- در محل‌هایی که ارتفاع سقف از ۲۵۰ سانتی‌متر کمتر است.

نکته حل: مطابق بند فوق، گزینه ۴ منطقی است. پس نمی‌تواند جواب باشد.

۱۹- در مورد نصب دستگاه‌های گازسوز در فضاهای داخلی یک ساختمان کدام گزینه صحیح

نیست؟

(۱) نصب بخاری گازسوز در رختکن استخر ممنوع است.

(۲) در هر واحد مسکونی ماکزیمم دو چراغ روشنایی گازسوز قابل نصب می‌باشد.

(۳) نصب بخاری دیواری گازسوز در اتاق خواب مجاز نیست.

(۴) در محل‌هایی که ارتفاع سقف از ۲۵۰ سانتی‌متر کمتر است، نصب چراغ روشنایی گازسوز

ممنوع است.

حل سوالات آزمون نظام مهندسی معماری - اجرا - اسفند ۹۵

سوال ۱۹

مبحث هفدهم

۱۷-۷-۵ کافی بودن ظرفیت لوله‌کشی

هنگام اتصال یک دستگاه گازسوز جدید به یک سیستم لوله‌کشی موجود، نصب مجاز باید از کافی بودن ظرفیت لوله‌کشی موجود برای اتصال دستگاه جدید اطمینان حاصل نماید. در غیر این صورت، ظرفیت سیستم باید با رعایت بخش ۱۷-۹-۲ به حد لازم اضافه گردد.

۱۷-۷-۲ ضوابط نصب دستگاه‌های گازسوز

۱۷-۷-۱-۲ کارگذاری دستگاه گازسوز باید آن را مطابق با مشخصاتی که سازنده آن توصیه کرده است نصب کند، به‌طوری که دستگاه به‌نحو رضایت‌بخشی کار کرده و فضای دسترسی در اطراف دستگاه به‌منظور تنظیم، تعمیر و تعویض وجود داشته باشد. همچنین باید کلیه ضوابط نصب، بهره‌برداری و تعمیر دستگاه را که سازنده پیشنهاد کرده است در ناحیه‌ای از محل نصب دستگاه که به‌راحتی در دسترس اشخاص ذیصلاح باشد، قرار دهد.

۱۷-۷-۲-۲ چنانچه کارگذارنده هرگونه تغییری در نحوه نصب وسیله گازسوز و دودکش آن را ضروری تشخیص دهد باید قبل از هرگونه اقدام از سازنده مربوطه کسب مجوز نماید.

۱۷-۷-۲-۳ نصب هر نوع وسیله گازسوز در حمام، رختکن، سرویس‌های بهداشتی و محوطه‌های سونا، استخر و جکوزی ممنوع است.

۱۷-۷-۲-۴ ممنوعیت نصب لوازم گازسوز در ساختمان‌های عمومی و خاص طبق فصل ۱۷-۳ می‌باشد.

۱۷-۷-۳ محدودیت‌های نصب وسایل گازسوز

۱۷-۷-۳-۱ چراغ روشنایی

الف) در هر واحد مسکونی نصب بیش از یک چراغ روشنایی ممنوع است.

ب) نصب چراغ روشنایی در محل‌های زیر مجاز نیست:

- اتاق خواب
- روبه‌روی دریچه کولر
- در فاصله کمتر از یک متر از پنجره، دیوار مجاور و پرده
- در صورت وجود سقف یا دیوار چوبی در ساختمان
- در محل‌هایی که ارتفاع سقف از ۲۵۰ سانتی‌متر کمتر است.

۱۷-۷-۳ محدودیت‌های نصب وسایل گازسوز

۱۷-۷-۳-۱ چراغ روشنایی

الف) در هر واحد مسکونی نصب بیش از یک چراغ روشنایی ممنوع است.

نکته حل: مطابق بند فوق، گزینه ۲ غیرمنطقی است. پس جواب همین گزینه است. (۲)

۱۹- در مورد نصب دستگاه‌های گازسوز در فضاهای داخلی یک ساختمان کدام گزینه صحیح

نیست؟

(۱) نصب بخاری گازسوز در رختکن استخر ممنوع است.

(۲) در هر واحد مسکونی ماکزیمم دو چراغ روشنایی گازسوز قابل نصب می‌باشد.

(۳) نصب بخاری دیواری گازسوز در اتاق خواب مجاز نیست.

(۴) در محل‌هایی که ارتفاع سقف از ۲۵۰ سانتی‌متر کمتر است، نصب چراغ روشنایی گازسوز

ممنوع است.

حل سوالات آزمون نظام مهندسی معماری - اجرا - اسفند ۹۵

سوال ۱۹

۱۹- در مورد نصب دستگاه‌های گازسوز در فضاهای داخلی یک ساختمان کدام گزینه صحیح نیست؟

(۱) نصب بخاری گازسوز در رختکن استخر ممنوع است.

(۲) در هر واحد مسکونی ماکزیمم دو چراغ روشنایی گازسوز قابل نصب می‌باشد.

(۳) نصب بخاری دیواری گازسوز در اتاق خواب مجاز نیست.

(۴) در محل‌هایی که ارتفاع سقف از ۲۵۰ سانتی‌متر کمتر است، نصب چراغ روشنایی گازسوز ممنوع است.

موضوع: نظام مهندسی معمارک - اجرا

دوره آزمون: اسفند ۱۳۹۵

مدرس: مهندس جالو

منبع: سافت سیویل

انتشار: پائیز ۱۳۹۶

به سافت سیویل خوش آمدید...



اتفاقی نو در آموزش مهندسی عمران و معماری

همراهی با ما در تلگرام

آموزش نرم افزارهاک عمران و معماری به صورت ویدیو

@SoftCivilir

آموزش سوالات آزمون نظام مهندسی عمران و معماری به صورت ویدیو

@NezamOnline

خرید مجموعه فلش کارت های دوره های پیشین:
(با حروف بزرگ وارد شود) Yon.ir/FC4001



The image is a pink rectangular advertisement. At the top left is a red house icon and the text 'www.softcivil.ir'. At the top right is the text 'www.instagram.com/softcivil.ir' and an Instagram camera icon. In the center, the text 'نصب هر نوع وسیله گازسوز در حمام، رختکن، سرویس بهداشتی، استخر، سونا و جکوزی ممنوع است.' is written in blue and red Persian script. At the bottom left is a blue Telegram icon and the text '@softcivilir'. At the bottom right is the date '۳-۲-۷-۱۷' and the text 'معمولی اجرا - اسفند ۹۵'.

خرید مجموعه فلش کارت های دوره های پیشین:
<https://goo.gl/uhRrJQ>

خرید مجموعه فلش کارت های دوره های پیشین:
(با حروف بزرگ وارد شود) Yon.ir/FC4001



خرید مجموعه فلش کارت های دوره های پیشین:
<https://goo.gl/uhRrJQ>

خرید مجموعه فلش کارت های دوره های پیشین:
(با حروف بزرگ وارد شود) Yon.ir/FC4001

 www.softcivil.ir www.instagram.com/softcivil.ir 

**نصب چراغ روشنایی در اتاق خواب، روبروی دریچه کولر،
سقف ها و دیوارهای چوبی و سقف های کوتاه تر از ۲۵۰
سانتی متر، ممنوع است.**

 [@softcivilir](https://t.me/softcivilir)

۱۳۹۷-۷-۳
معمولی اجرا - اسفند ۹۵

خرید مجموعه فلش کارت های دوره های پیشین:
<https://goo.gl/uhRrJQ>

همراهے با ما در تلگرام

آموزش نرم افزارهاک عمران و معماریک به صورت ویدیوپے

@SoftCivilir

آموزش سوالات آزمون نظام مهندسے عمران و معماریک به صورت ویدیوپے

@NezamOnline

کلید واژه هاک این سوال

✓ نصب وسایل گازسوز، م ۱۷، ص ۶۰، ۱۷-۷-۲-۳

✓ چراغ روشنایی گازسوز، م ۱۷، ص ۶۰، ۱۷-۷-۳-۱